



APPEL À MANIFESTATION D'INTÉRÊT  
**ÎLE-DE-FRANCE HAUTE RÉOLUTION**

# TOUR DE TABLE



**Nathalie LEMOINE**

Directrice de projet Île-de-France  
Haute Résolution  
Région Île-de-France



**Claire DEHUYSSER**

Cheffe de projets Open Innovation  
Cap Digital

# AGENDA

## Déroulé du webinaire de présentation



**11H00 - 12H00**

**Présentation du projet « Île-de-France Haute Résolution »**  
Contexte et enjeux liés à cet Appel à manifestation d'intérêt (AMI)

**Présentation de l'AMI « Île-de-France Haute Résolution »**

**Présentation de Cap Digital, opérateur cet AMI**

**Présentation des conditions de participation (candidature, calendrier, ...)**

**Questions & réponses**



APPEL À MANIFESTATION D'INTÉRÊT

**ÎLE-DE-FRANCE HAUTE RÉOLUTION**

cap-digital

GEO Île-de-France



BANQUE des TERRITOIRES



Cofinancé par l'Union européenne

**Présentation du sponsor de l'Appel à Manifestation**

# LE PROJET

## ÎLE-DE-FRANCE HAUTE RESOLUTION <sup>1/3</sup>

### Constituer un référentiel régional de données à très grande échelle

À partir des prises de vues aériennes à très haute résolution, couplées à des prises de vues spatiales en Pléiade Néo.

### Mutualiser une infrastructure régionale

- Concilier puissance de calculs et sobriété numérique
- Coordonner une plateforme régionale et nationale

### Produire des algorithmes et initier des appels à projets d'exploitation par IA de la donnée d'imagerie aérienne

- Mutualiser et partager modèles et résultats entre partenaires
- Soutenir les entreprises franciliennes innovantes

**Le jumeau numérique de l'Île-de-France : un levier d'innovation au service des citoyens** construit grâce à une donnée de grande précision.

# LE PROJET

## ÎLE-DE-FRANCE HAUTE RESOLUTION <sup>2/3</sup>

### Produire des données adossées sur les spécifications PCRS du CNIG

- Les spécifications qui contribuent à une interopérabilité nationale tout en permettant de nouveaux cas d'usages

### **Faire le choix d'augmenter la valeur des spécifications techniques pour alimenter les cas d'usages du jumeau numérique territorial**

- La mutualisation permet d'ouvrir les cas d'usage à partir d'un socle de données de très grande précision
  - ❖ Augmenter les recouvrements de PVA, augmenter les densités de points
  - ❖ Limiter les dévers et une captation parfaitement verticale pour permettre la détection et la classification fine des "objets" physiques du territoire
  - ❖ Utiliser tous les composants socles, intermédiaires et finaux des captations pour optimiser leur valeur technologique grâce à l'intelligence artificielle

### **Un traitement de données pour préparer la production de données massives**

- La donnée d'imagerie aérienne et spatiale devient le fondement de la construction de la donnée territoriale
- La précision géométrique et altimétrique de la donnée spatialisée lui confère un rôle de référentiel incontournable en raison de sa fiabilité et de son unicité
- Elle constitue le point de positionnement de la compréhension du territoire

# LE PROJET

## ÎLE-DE-FRANCE HAUTE RESOLUTION <sup>3/3</sup>

### La mutualisation régionale au service des politiques publiques locales

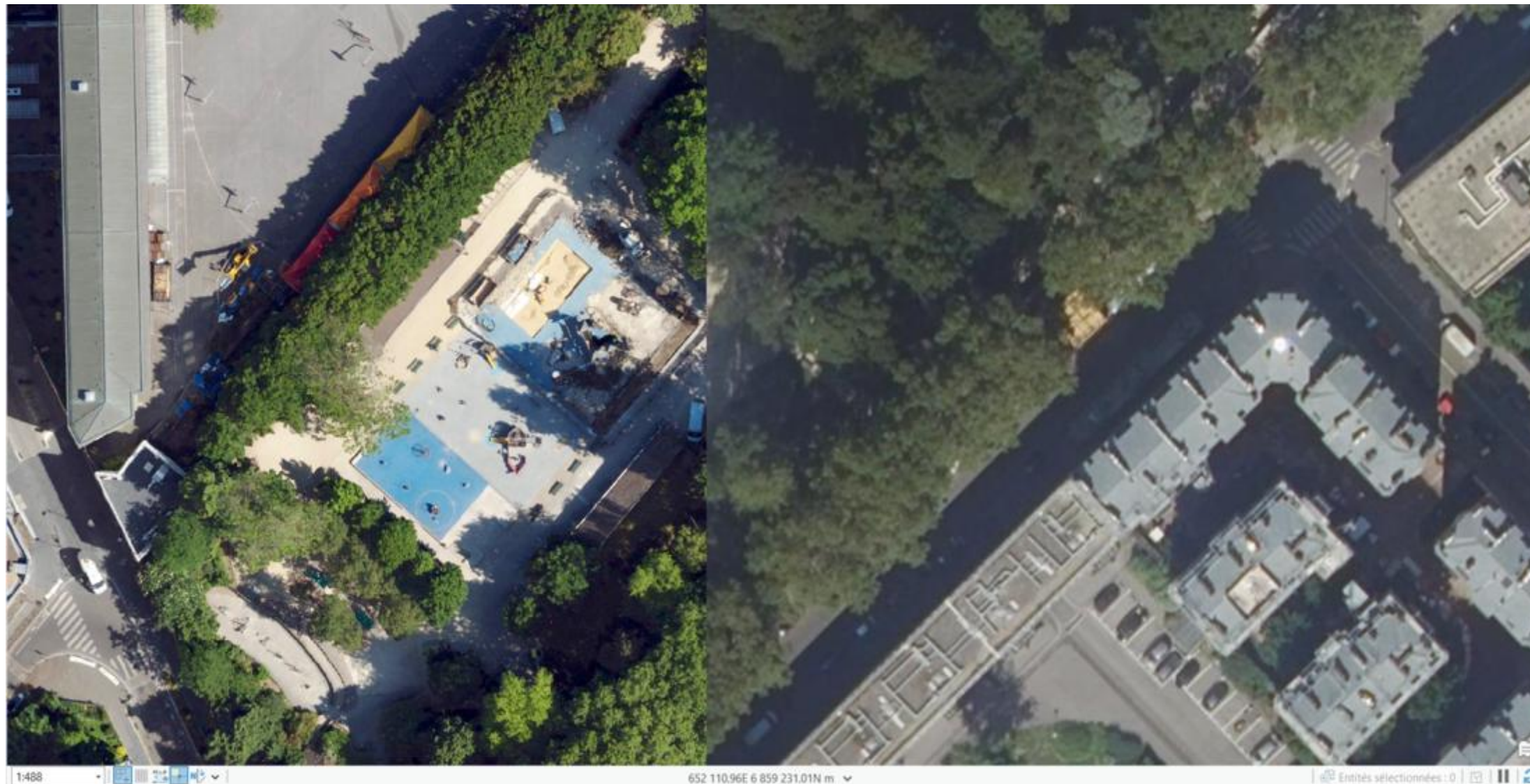
- Coordination stratégique de la Région Île-de-France
- Un groupement de commande ouvert aux « grandes » collectivités territoriales
- Une démarche proposée à toutes les communes du territoire
- Une expertise technique partagée avec les grands producteurs de données et d'observatoires
- Des résultats ouverts aux opérateurs de service public, associés à la Région, notamment l'IPR et IDFM
- Un modèle économique ouvert aux opérateurs privés sous forme de licences d'utilisation.

### Un cadre juridique et financier équitable et protecteur

- Achats mutualisés et coordonnés : une économie d'échelle et une péréquation pour couvrir toute l'Île-de-France
- Un groupement de commande et un accord-cadre d'échange de données : un projet en 2 phases pour sécuriser les investissements :
  - 2025-2026 : Partie centrale et Nord de l'Île-de-France
  - 2026-2027 : Grande Couronne de l'Île-de-France et appel à partenariats

# DEMO 1/3

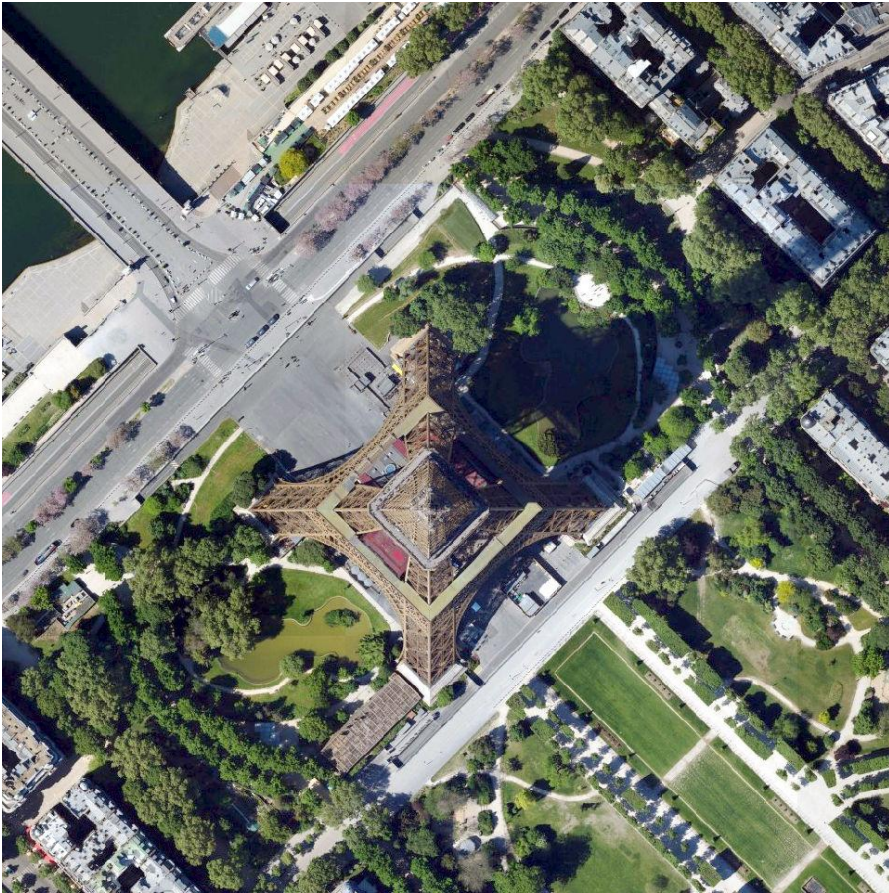
*Une avancée technologique au service des politiques publiques régionales*



# DEMO 2/3

*La très haute résolution ouvre le champ des possibles en termes de classification des objets*





*La Tour Eiffel*



*Le Louvre*



APPEL À MANIFESTATION D'INTÉRÊT

# ÎLE-DE-FRANCE HAUTE RÉOLUTION

cap-digital

GEO Île-de-France



BANQUE des  
TERRITOIRES



Cofinancé par  
l'Union européenne

Présentation de l'Appel à Manifestation d'Intérêt

# L'OBJET DE L'AMI

- **L'AMI « Île-de-France Haute Résolution »** constitue le chaînon manquant entre la production d'un socle de données géospatiales à très haute résolution et l'exploitation opérationnelle de ces données par les 1276 communes, les 63 intercommunalités, les 8 départements, la Métropole du Grand Paris et la région Île-de-France.
- Son objectif principal est de **constituer une sélection de solutions pré-qualifiées permettant aux collectivités d'accéder rapidement à des modèles algorithmiques et outils innovants pour répondre à leurs enjeux territoriaux.** Cette sélection sera consultable à la fois sur le site GEO Île-de-France et sur la plateforme Numérique 360 de la Banque des Territoires.

# LES OBJECTIFS DE L'AMI



- Sélectionner des solutions proposées par des **entreprises françaises, prioritairement franciliennes**, qui répondent à une des 4 thématiques ci-dessous,
- Pour **développer ou faire évoluer des algorithmes exploitant les données produites dans le cadre du projet « Île-de-France Haute Résolution »**,
- Dans le but, dans un second temps, de **tester ces solutions avec des collectivités franciliennes partenaires, sur des cas d'usage concrets.**

# LES THEMATIQUES DE L'AMI 1/2

## ❖ Aménagement urbain : aménager durablement ma ville

- Permettre aux collectivités **d'améliorer la connaissance fine de leur tissu urbain afin d'optimiser la planification, la gestion du foncier et les projets d'aménagement**, grâce à l'exploitation automatisée des données géospatiales à très haute résolution.

### Exemple de solutions attendues :

- Algorithmes de segmentation et classification d'images aériennes
- Proposition d'algorithmes de détection du changement à partir des technologies d'imagerie aérienne THR et de captation spatiale THR

## ❖ Planification écologique : accélérer la transition écologique des territoires

- **Mettre les données haute résolution au service de la planification écologique locale**, pour aider les collectivités à piloter leurs politiques climatiques, énergétiques et d'adaptation.

### Exemple de solutions attendues :

- Modèles d'analyse spatiale pour la transition énergétique
- Outils de simulation pour les politiques climatiques locales

# LES THEMATIQUES DE L'AMI 2/2

## ❖ Environnement : préserver et gérer les ressources naturelles

- **Faciliter le suivi de l'état environnemental du territoire et la gestion durable des milieux naturels** à partir de données géospatiales très précises.

### Exemple de solutions attendues :

- Algorithmes de détection et classification de la végétation
- Indicateurs environnementaux territoriaux

## ❖ Risques : rendre mon territoire résilient face aux risques naturels (sécheresse, inondation, ressources en eau)

- Utiliser les données très haute résolution pour **anticiper, surveiller et gérer les risques naturels, notamment liés au changement climatique.**

### Exemple de solutions attendues :

- Outils d'alerte et de surveillance territoriale
- Tableaux de bord de résilience territoriale



APPEL À MANIFESTATION D'INTÉRÊT

# ÎLE-DE-FRANCE HAUTE RÉOLUTION

cap-digital

GEO Île-de-France



BANQUE des  
TERRITOIRES



Cofinancé par  
l'Union européenne

Présentation de l'opérateur de l'Appel

# Chiffres clés 2025



**20**  
ans

**22**  
collaborateurs.rices

**231**  
expert·e.s



**117**  
nouveaux membres en 2025



**80+**  
événements organisés

**5 500**  
participants



**600+**  
structures adhérentes

**460**  
PME & Start-up

**60+**  
grands comptes

**10**  
collectivités  
(villes, métropoles &  
EPT)

**50+**  
écoles & labos

**11**  
fonds d'investissement

# Chiffres clés 2025

## R&D

Depuis 2006

**3660+** projets reçus  
**1960** projets labellisés  
**984** projets financés

**2,2 Mds €**

montants cumulés des projets accompagnés et financés par le pôle dont **900 M€** de financements publics

**33% à 48%**  
 Taux de succès des projets labellisés par Cap Digital sur les appels régionaux et nationaux (2024-25)

En 2025

**150+** expertises de dossiers R&D  
**23** oraux blancs dispensés

## Open innovation et expérimentation

**12**

programmes réalisés avec des collectivités ou des grandes entreprises

**31**

Expérimentations de startups dans ces programmes

**196**

candidatures reçues

## Europe

**49**

projets européens dans lesquels le pôle est impliqué depuis sa création dont 4 en cours

**350+**

partenaires européens (nombre cumulé) dont 75 actifs en 2025

## Aide au développement des start-up et PME

**42**

entreprises adhérentes ont exposé sur des salons en France et à l'international cette année, grâce à des opérations collectives menées par Cap Digital  
 (SIGGRAPH, Smart City Expo World Congress, PIDS, etc.)

**130**

entreprises adhérentes ont bénéficié de coaching et autres accompagnements individuels pour structurer et amplifier leur croissance  
 (stratégie RH, roadmap business, stratégie comptable et financières, aides à la levée de fonds, etc.)

**450 M€+**

montant des financements publics et privés accordés aux entreprises adhérentes de Cap Digital, via leurs activités R&D et les levées de fonds en capital



APPEL À MANIFESTATION D'INTÉRÊT

# ÎLE-DE-FRANCE HAUTE RÉOLUTION

cap-digital

GEO Île-de-France



BANQUE des  
TERRITOIRES



Cofinancé par  
l'Union européenne

## Conditions de participation

# CONDITIONS DE PARTICIPATION

## Qui peut participer ?

- ❖ Cet AMI s'adresse **aux instituts de recherche et entreprises françaises de toute taille** (startup, PME, ETI, grand compte, etc)
- ❖ Les entreprises candidates doivent être **domiciliées (siège social) sur le territoire national**.
- ❖ Les candidats peuvent répondre **seul ou en consortium**.
- ❖ Les solutions proposées doivent avoir atteint au moins le **stade du « produit minimum viable »** :
  - une version minimaliste mais livrée et fonctionnelle d'un process, produit ou service (ou leur combinaison),
  - qui répond au moins partiellement à l'ambition initiale du produit et à l'objectif théorique du produit fini,
  - peut être testée en situation réelle par des test techniques et/ou utilisateurs,
  - et démontre une stabilité technique, voire annoncer une prochaine version complétant les failles identifiées, le cas échéant.

## Pour participer, il est nécessaire de :

- ❖ Se rendre sur la [page dédiée](#) de l'Appel à manifestation d'intérêt pour prendre connaissance de l'ensemble des ressources disponibles ;
- ❖ Remplir le [formulaire de candidature](#) et y joindre votre projet de réponse avec les différentes annexes ou pièces-jointes ;
- ❖ En cas de volumes trop importants (vidéo par exemple), d'autres documents peuvent être transmis par email :  
[openinnovation@capdigital.com](mailto:openinnovation@capdigital.com)

# ELEMENTS ATTENDUS DU DOSSIER

## ❖ Un dossier de candidature comportant à minima les éléments suivants :

- Une présentation de l'entreprise avec les effectifs et prévisionnels de CA de l'entreprise sur 3 ans
- L'état de l'art de l'innovation proposée avec un mémoire technique et la présentation du modèle économique
- Le plan opérationnel
- Une démonstration vidéo

## ❖ 3 pièces jointes obligatoires :

- Le Kbis de la société
- Une attestation fiscale
- Le fichier image du logo de l'entreprise (*ce logo pourra être utilisé par la région Île-de-France à des fins de communication relative à l'AMI si l'entreprise est déclarée lauréate*)

Un template de réponse est proposé sur la [page dédiée](#) de l'Appel à manifestation d'intérêt.

Le dossier avec toutes les annexes et pièces-jointes sera à déposer sur le [formulaire en ligne](#) dédié.

# GRILLE D'ANALYSE

**Les candidatures éligibles sont analysées selon les critères suivants hiérarchisés :**

- ❖ Innovation et exploitation de la haute résolution des données ;
- ❖ Compte tenu du volume des données, l'entraînement par des technologies d'intelligence artificielle est attendu ;
- ❖ Maturité technologique : une priorité sera donnée aux solutions fonctionnelles, les solutions proposées doivent avoir atteint au moins le stade du « produit minimum viable » ;
- ❖ Interopérabilité : les solutions doivent être compatibles avec les formats de données du projet (raster, nuages de points Lidar, résultats vectoriels) et les standards OGC ;
- ❖ Valeur ajoutée pour l'action publique : capacité à répondre à des besoins concrets des collectivités notamment pour les cas d'usages proposés ;
- ❖ Capacité de l'entreprise à développer la solution ;
- ❖ Frugalité de la solution ;
- ❖ Modèle économique ;

# PROPRIETE INTELLECTUELLE

## Régime de données :

- ❖ Les données mises à disposition par la Région Île-de-France, intégrées ou générées dans le cadre du présent AMI sont confidentielles et appartiennent exclusivement à la Région Île-de-France ou au groupement de commande.
- ❖ Le candidat, s'il est reconnu lauréat et labellisé, dispose d'un accès aux données dans le cadre de l'exécution du présent AMI « Île-de-France Haute Résolution », aux seules fins de son exécution.
- ❖ Le candidat ou lauréat s'interdit d'en faire un quelconque usage, direct ou indirect, en dehors des prestations du présent AMI sauf autorisation préalable et expresse de la Région Île-de-France .
- ❖ Le candidat ou lauréat conserve la propriété de ses savoir-faire et méthodes utilisés pour réaliser les résultats. Il les met à disposition durant toute la durée de l'AMI et de la labélisation.

# COMMUNICATION

- ❖ Les Candidats autorisent la région Île-de-France à reproduire leur marque à titre gratuit sur les supports de communication autour de l'AMI (écrans sur sites internes et externes, signatures e-mail/ newsletter, communiqués de presse, kakémonos, réseaux sociaux, etc).
- ❖ Les Candidats autorisent également la région Île-de-France à reproduire leur dénomination sociale, leur nom commercial sous les mêmes conditions ainsi que leur logo tel que reproduit dans le dossier de candidature.
- ❖ Les Lauréats s'engagent à valoriser le soutien de la région Île-de-France dans leurs démarches de communication concernant l'AMI en y faisant figurer le logo de la région Île-de-France.

*La présente autorisation entre en vigueur à compter de la date du début de l'AMI et pour la durée et les besoins visés dans les finalités susmentionnées.*

# A LA CLE POUR LES LAUREATS

**Labélisation « Haute définition »** : A l'issue d'une évaluation des dossiers suivant une grille commune, la commission labellisera les solutions démontrant une réelle valeur ajoutée et une crédibilité pour répondre aux besoins des territoire.



**La labélisation, d'une durée d'un an renouvelable, offre de nombreux avantages :**

- Actions de communication auprès des communes de la région IDF à travers différents supports,
- Mise en avant de la solution sur la plateforme Geo Île-de-France et Numérique 360 de la Banque des Territoires,
- Invitation lors de certains évènements (Salon de l'Association des Maires Île-de-France, Assises des Maires Franciliens, semaine de la data de la région Île-de-France, ...)

**Accès à des données inédites :**



- Accès à un orthophoto vraie sur une superficie d'environ 1 km<sup>2</sup>, à une résolution de 5cm/pixel
- Mise à disposition d'une base de données plus complètes, nécessaires dans le cas d'expérimentation avec un ou plusieurs collectivités territoriales

*Disponibles à partir de l'été pour les données aériennes et fin 2026 pour les images satellitaires.*

**Opportunités d'affaires :**



- Accès aux dispositifs de commande publique de l'ensemble des partenaires du groupement de commande « Île-de-France Haute Résolution »
- Accompagnement dans la mise en place d'expérimentation avec des collectivités territoriales d'Île-de-France via, par exemple, des programmes régionaux (Innov'up)

# CALENDRIER DE L'AMI

AVRIL 2026	MAI 2026	MAI 2026	JUIN 2026	JUIN 2026	APRES L'ÉTÉ 2026
07	11	27	03	09	-
<b>WEBINAIRE DE PRESENTATION</b> Ouverture de l'appel	<b>CLÔTURE</b> Dernier dépôt à 23h59	<b>COMISSION DE LABELISATION</b> Annonce des candidats retenus et mise à disposition d'un échantillon de données*	<b>ANNONCE DES RESULTATS</b> Présentation des lauréats au salon de l'Association des maires d'IDF	<b>PRESENTATION DES LAURÉATS</b> Aux Assises des Maires Franciliens	<b>PRESENTATION D'UN DEMONSTRATEUR</b>

Pour accéder aux différentes ressources de l'AMI (règlement, replay, FAQ, ...) et pour candidater, rendez-vous sur la [page dédiée](#)

\*les candidats sélectionnés recevront un échantillon de données en vue de développer un démonstrateur qui sera présenté à la rentrée lors d'un événement organisé par la région Île-de-France

# CONTACT

Une question sur l'AMI, les modalités de participation, le calendrier, ... ?

Contactez-nous [openinnovation@capdigital.com](mailto:openinnovation@capdigital.com)



**Claire Dehuysser**

Cheffe de projet Transformation Numérique  
et Open Innovation  
**Cap Digital**